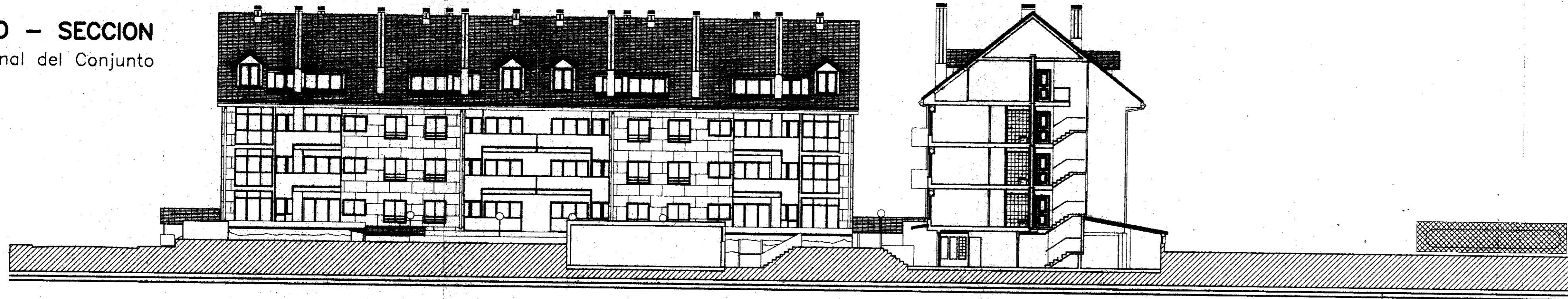


ALZADO - SECCION

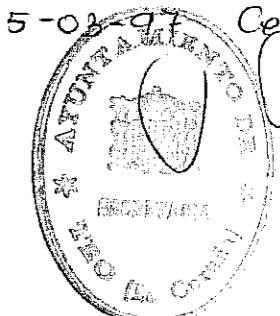
Longitudinal del Conjunto

1 : 200



ALZADOS DEL CONJUNTO

Aprobado inicialmente por
Resolución de la Alcaldía el
5-03-97. Certificado:



DILIGENCIA.- Para hacer constar que este plano, que forma parte integrante de Estudio de detalle, ha sido aprobado definitivamente polo Pleno de sesión ordinaria, celebrada con data 4-04-97. Certifico.

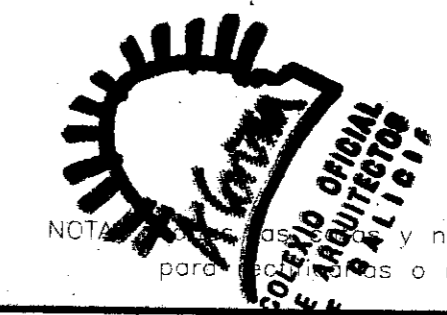
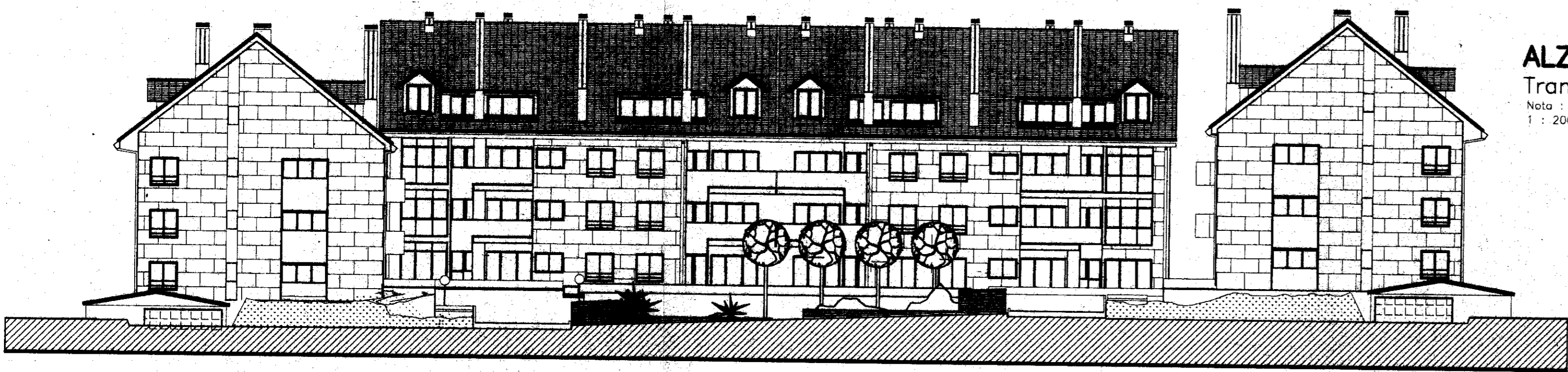
Teo, 4 de abril de 1997
Secretario,



ALZADO

Transversal del Conjunto

Nota : El Bloque "A" no esta girado
1 : 200



NOTA: Las alturas y niveles se verificarán en obra para certificarlas o ratificarlas.-

ESTUDIO DE DETALLE EN CACHEIRAS		ED11
SITUACION	Lu.SOBREMOURO,Pa.CACHEIRAS, TEO, La Coruña	
PROMOTOR	Hnos. LAGO RIOS S.L.	
ESCALAS	PLANO GENERAL	
1 : 200	ALZADOS DEL CONJUNTO	
FP: FEB/97	1aMod. 2aMod. 3aMod. 4aMod.	
Arquitecto: S.L.PANICIA		